



Club Nàutic
Vilassar de Mar



Club Nàutic Vilassar de Mar

VÒLEI PLATJA



A PARTIR DE 4 ANYS



Inscripcions a partir del 22 d'abril del 2025 a través de la pàgina
web: www.cnvilassar.com

QUE FAREM?

TÈCNIQUES BÀSIQUES DEL VÒLEI

Aprendrem a passar, rebre i rematar la pilota.
Desenvoluparem habilitats per col·locar el cos de manera correcta per jugar.



TREBALL EN EQUIP

Aprendrem a comunicar-nos i col·laborar amb els companys de joc.
Fomentarem el respecte i la confiança entre tots.



COORDINACIÓ I AGILITAT

Treballarem la coordinació motriu, millorant els reflexos i la velocitat de resposta.
Exercitarem l'agilitat a la sorra, millorant l'equilibri i la resistència.



GESTIÓ DE LES EMOCIONS

Aprendrem a afrontar tant les victòries com les derrotes amb positivitat.



RESPECTE PER LES NÒRMES

Coneixerem les regles del joc i la importància de respectar-les.



DIVERSIÓ I MOTIVACIÓ

Gaudirem d'un ambient divertit i positiu mentre aprenem.

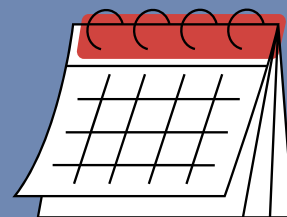


INSCRIPCIONS

Es podran realitzar les inscripcions a partir del 22 d'abril 2025 a través de la pàgina web del Club per la pàgina web del Club www.cnvilassar.com.

CALENDARI I HORARIS

Dilluns i dimecres del 25 de juny al 27 d'agost de 17.30 a 19.00 hores.



PREUS D'INSCRIPCIÓ

Preus d'inscripció	Socis	No socis
1 setmana	31 €	39 €
2 setmanes	58,90 €	74 €
3 setmanes	83,70 €	105 €
4 setmanes	105,40 €	133 €

Dia 26 de juny:
16 € socis / 19,50 € no socis

La setmana extra té un cost de:
26 € socis / 33 € no socis

FORMA DE PAGAMENT

Socis: Tarjeta o domiciliació
No socis: Tarjeta

Per qualsevol consulta us podreu adreçar al correu electrònic administracio@cnvilassar.com



QUÈ CAL PORTAR



ROBA RECANVI

CANTIMPLORA AIGUA



ROBA CÒMODA

CONDICIONS METEOROLÒGIQUES

Per motius de meteorologia i/o seguretat s'adapten les activitats a didàctiques o esportives a la platja. No es suspendrà ni es recuperarà l'activitat



ALTRA INFORMACIÓ D'INTERÈS

1. Tots els cursets es fan sempre per setmanes.
2. Les places són limitades i per ordre d'inscripció
3. S'haurà d'abonar la totalitat de l'import en el moment de realitzar la inscripció.
4. Només es retornarà l'import del curs en cas de malaltia i amb justificant del metge.
5. En cap cas es podrà recuperar l'activitat.
6. El CNVM es reserva el dret a decidir la continuïtat de l'escola sense dret a devolució a qualsevol alumne que no sigui respectuós amb els monitors, companys i material de l'escola.
8. S'apliquen descomptes per setmanes i germans inscrits a la mateixa activitat.

